



РОССЕТИ

# БЕЗОПАСНОЕ ЭЛЕКТРИЧЕСТВО



МРСК  
ВОЛГИ



**НЕ ВЛЕЗАЙ НА  
ЭЛЕКТРОУСТАНОВКИ**



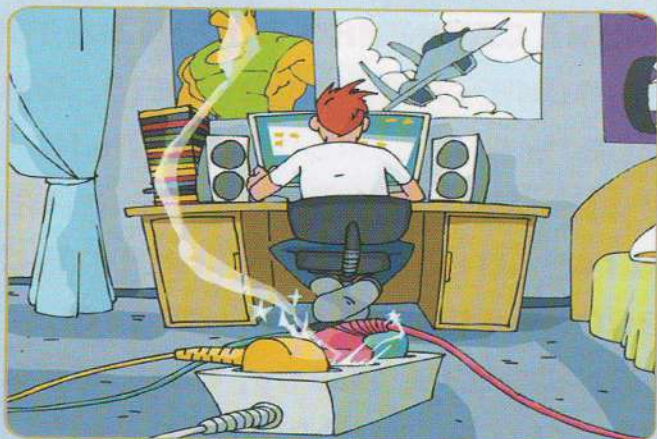
**НЕ ИГРАЙ РЯДОМ  
С ВОЗДУШНОЙ ЛИНИЕЙ**



**НЕ ПРИБЛИЖАЙСЯ К  
ОБОРВАННОМУ ПРОВОДУ**



**НЕ РЫБАЧЬ РЯДОМ С  
ВОЗДУШНОЙ ЛИНИЕЙ**



**НЕ ПЕРЕГРУЖАЙ  
ДОМАШНЮЮ СЕТЬ**



**НЕ БЕГАЙ ПО КРЫШАМ  
ЛЮБЫХ СТРОЕНИЙ**

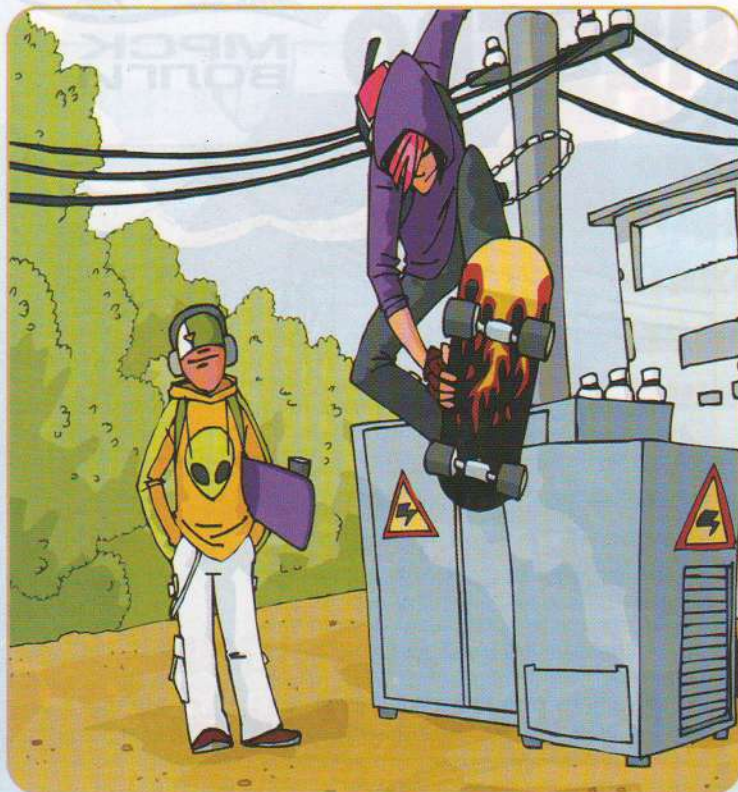


РОССЕТИ

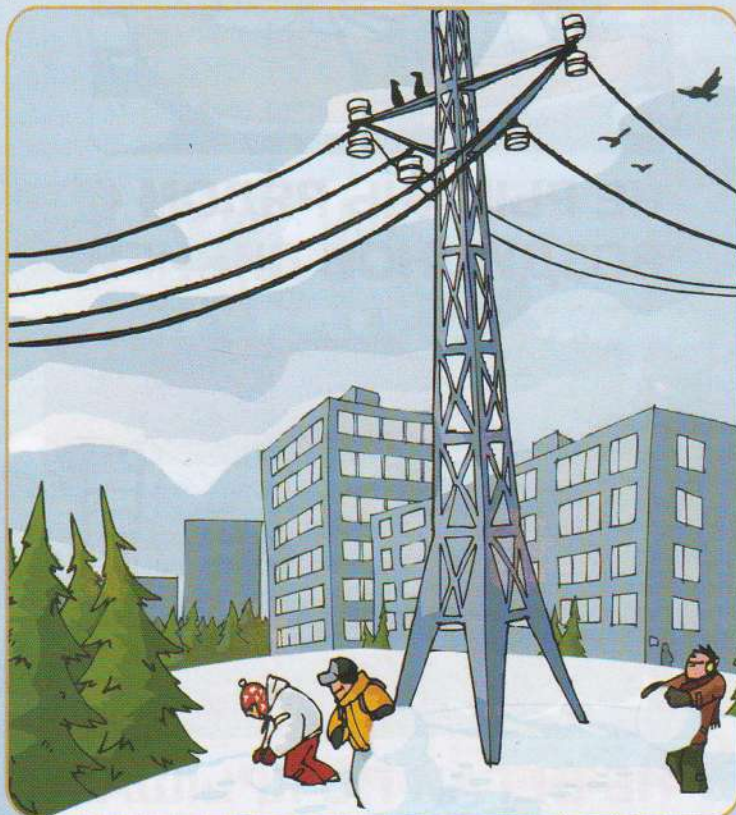
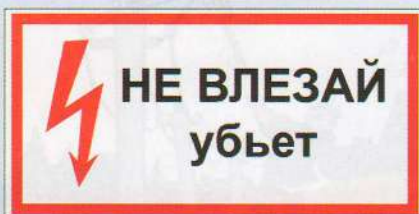
# БЕЗОПАСНОЕ ЭЛЕКТРИЧЕСТВО



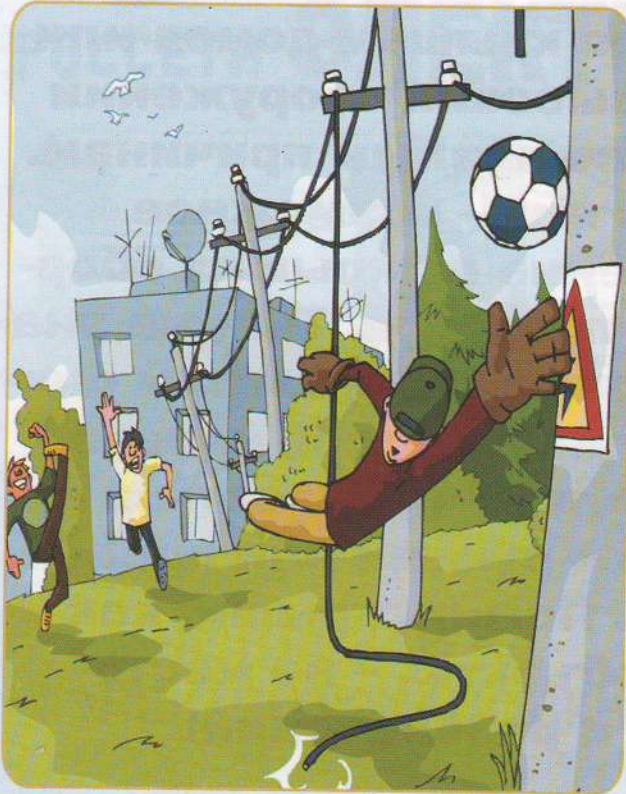
МРСК  
ВОЛГА



Не поднимайся на опоры линий электропередачи и не заходи на территорию и в помещения электросетевых сооружений. Не открывай двери ограждения электроустановок, не проникай за ограждения и барьеры. Помни, оборудование на трансформаторных подстанциях находится под высоким напряжением. Приближение к нему может привести к печальным последствиям.



Ни в коем случае нельзя играть в спортивные и любые другие игры вблизи линий электропередачи и прочих энергообъектов. Если мячик случайно попал на территорию энергообъекта, доставать его самостоятельно — **ЗАПРЕЩЕНО!** Также нельзя разжигать рядом с энергоустановками костры, складывать дрова, траву, солому и другие легковоспламеняющиеся предметы.



**Смертельно опасно прикасаться к любым провисшим и оборванным проводам. Если вдруг ты увидел, что провод оборван и лежит на земле, то к нему нельзя при приближаться ближе, чем на 8 метров. Если ты заметил этот провод слишком поздно, то постарайся отойти от него на расстояние 8 метров, не отрывая ступни от земли и не создавая разрыва между стопами.**



**Находясь дома, не включай сразу все электрические приборы в розетку. Это может вызвать короткое замыкание в электрической цепи и привести к поломке бытовых приборов. Не оставляй электроприборы включенными на ночь. Не пытайся самостоятельно разбирать и ремонтировать электроприборы. Не вставляй посторонние предметы в розетку – это опасно!**



РОССЕТИ

# БЕЗОПАСНОЕ ЭЛЕКТРИЧЕСТВО



МРСК  
ВОЛГИ



**Бегать по крышам домов или других высоких сооружений опасно по разным причинам. Одна из них – возможное нахождение на крышах оборванных проводов. Ты уже знаешь, что подходить к ним ближе, чем на 8 метров нельзя. А тем более – прикасаться к проводам руками или предметами. Помни, крыши, как и энергообъекты, – не место для игр и развлечений!**



**Запрещено запускать вблизи линий электропередачи воздушных змеев, забрасывать удочки, проволоку и другие предметы на провода. Они могут стать проводниками электрического тока, а значит – причиной тяжелой травмы. Из-за детской шалости с набросами на линию электропередачи могут погибнуть люди, сгореть бытовые приборы в ближайшем населенном пункте.**

**СОБЛЮДАЙ ПРАВИЛА  
ЭЛЕКТРОБЕЗОПАСНОСТИ!**